



**ANALIZA OBISKOVALCEV
SLOVENSKEGA ETNOGRAFSKEGA MUZEJA**

2 0 1 0

Izdelali: *Maja Kostric* in *Sonja Kogej Rus*

Februar 2011



Slovenski etnografski muzej je v letu 2010 obiskalo 26.193 obiskovalcev.

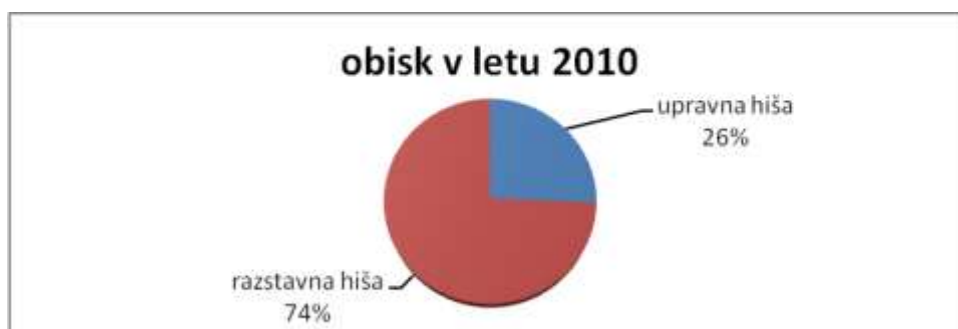
V to število so všteti obiskovalci na stalnih in občasnih razstavah ter vseh 202 dogodkih in prireditvah tako v razstavnici kot v upravni hiši SEM.

Razstavna hiša je v letu 2010 obiskalo 19441 obiskovalcev, **upravna hiša** pa 6752 obiskovalcev.

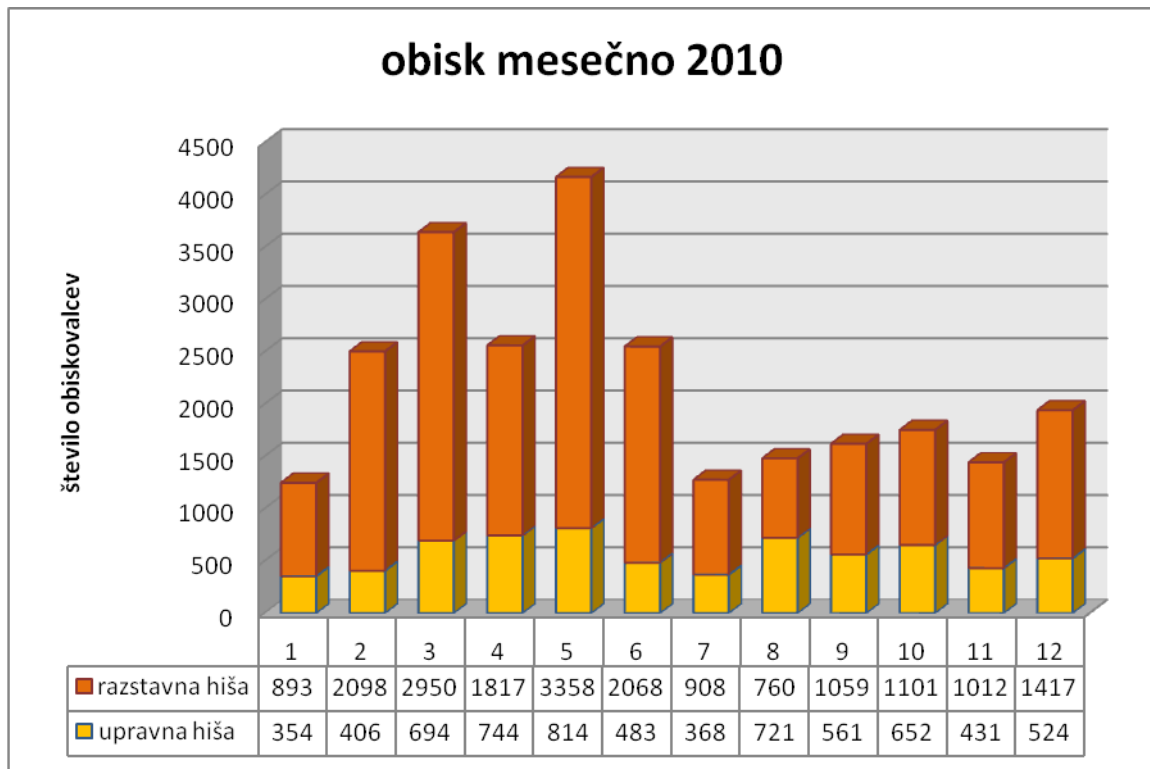
Tabela 1: Obisk SEM po mesecih za leto 2010.

mesec	upravna hiša	razstavna hiša	SKUPAJ
jan	354	893	1247
feb	406	2098	2504
mar	694	2950	3644
apr	744	1817	2561
maj	814	3358	4172
jun	483	2068	2551
jul	368	908	1276
avg	721	760	1481
sep	561	1059	1620
okt	652	1101	1753
nov	431	1012	1443
dec	524	1417	1941
SKUPAJ	6752	19441	26193

Graf 1: Obisk razstavne hiše SEM predstavlja 74 % vseh obiskovalcev, obisk upravne hiše SEM pa preostalih 26 % obiskovalcev.



Graf 2: Letna analiza obiskovalcev SEM



Letna analiza obiskovalcev po mesecih prikazuje stanje po mesecih.

Razstavna hiša: 19.441 obiskovalcev v letu 2010

V **razstavni hiši** je povprečno mesečno število obiska 1620 obiskovalcev na mesec. Največ obiska je SEM imel meseca maja, ko smo zabeležili 3358 obiskovalcev, najmanj obiskovalcev pa smo zabeležili avgusta, ko je razstavno hišo obiskalo 760 obiskovalcev.

Upravna hiša: 6752 obiskovalcev v letu 2010

Povprečno število obiskovalcev na mesec v **upravni hiši** je 562. Največ obiskovalcev je SEM zabeležil maja (814 obiskovalcev) in aprila (744 obiskovalcev), najmanj pa januarja (354 obiskovalcev).



MESEČNA ANALIZA OBISKOVALCEV

Graf 3: Razstavna hiša



Tabela 2: Mesečni pregled števila obiskovalcev v razstavni hiši: skupine, posamezniki in dogodki

RAZSTAVNA HIŠA								
	SKUPINE		POSAMEZNIKI			DOGODKI		Skupaj
mesec	število skupin	število obisk. v skupini	mladina	odrasli	tujci	gratis	plačano	
januar	31	607	59	116	36	41	34	893
februar	34	613	334	827	93	214	17	2098
marec	58	1124	151	172	106	711	686	2950
april	46	954	66	169	94	534		1817
maj	41	833	56	113	112	2235	9	3358
junij	27	455	249	734	171	459		2068
julij	7	95	114	117	326	256		908
avgust	4	51	128	207	374			760
september	9	137	129	247	225	293	28	1059
oktober	32	592	67	91	109	242		1101
november	26	581	83	84	70	194		1012
december	46	961	89	141	81	145		1417
	361	7003	1525	3018	1797	5324	774	19441

V letu 2010 je SEM obiskalo **361 skupin**, kar je 7003 obiskovalcev v skupinah. Med posamezniki beležimo največ **odraslih obiskovalcev (3018)**, manj je **tujcev (1797)**, **mladina** pa je najmanj obiskovala muzej (**1525**). Število **prireditev in dogodkov v razstavni hiši** je obiskalo **6098** obiskovalcev (v to število so vključeni vsi obiskovalci (otroci, mladina, odrasli, tujci), saj jih na dogodkih ne klasificiramo), od je tega kar 5324 obiskovalcev prišlo na dogodek, ki ni bil plačljiv.



Graf 4: Upravna hiša

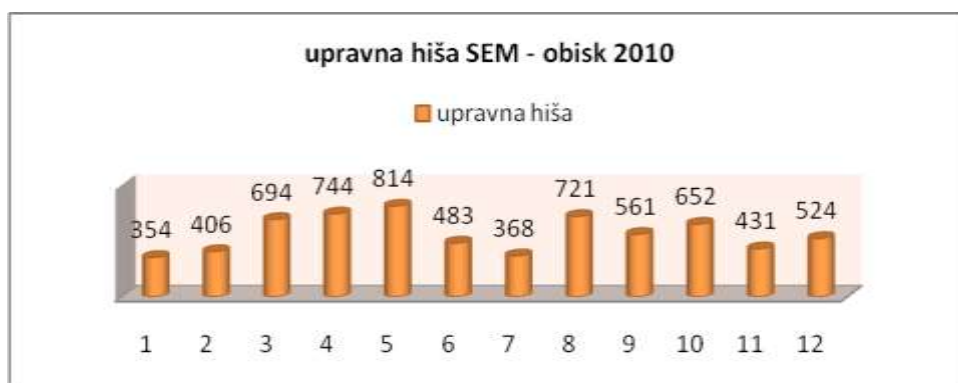


Tabela 3: Mesečni pregled števila obiskovalcev v upravni hiši: skupine, posamezniki in dogodki

UPRAVNA HIŠA								
	SKUPINE		POSAMEZNIKI			DOGODKI		SKUPAJ
mesec	število skupin	število v skupini	mladina	odrasli	tujci	gratis	plačano	
januar	1	12	37	111	4	180	10	354
februar	2	25	39	121	6	170	45	406
marec	0	0	44	114	13	476	47	694
april	0	2	57	121	5	545	14	744
maj	3	30	80	155	17	508	24	814
junij	0	0	38	113	5	283	44	483
julij	0	0	44	83	0	241	0	368
avgust	0	0	37	74	0	610	0	721
september	0	0	44	115	2	400	0	561
oktober	0	0	54	97	13	456	32	652
november	1	12	62	115	3	206	33	431
december	0	0	64	98	4	332	26	524
	7	81	600	1317	72	4407	275	6752

Upravno hišo je v letu 2010 obiskalo **6752 obiskovalcev**. Največ se jih je udeležilo prireditev in dogodkov (4407; v to število so vključeni tudi dogodki na ploščadi SEM). Od posameznih obiskovalcev beležimo največ **odraslih (1317)**; število odraslih je v upadu v primerjavi z letom 2009, ko jih je upravno hišo obiskalo 1759), **mladih obiskovalcev** je bilo **600** (kar je v primerjavi z lanskim letom za skoraj polovico več- mladine smo v letu 2009 zabeležili 313), **tujih obiskovalcev pa 72**, kar je spet več kot lani (2009 smo tujih obiskovalcev zabeležili 44).



RAZSTAVE

Tabela 4: Število obiskovalcev na posameznih razstavah v SEM

Skupno število obiskovalcev na vseh razstavah v je 45.834. V to število je všteti en obiskovalec večkrat - glede na to, koliko razstav je v času njegovega obiska bilo v SEM, tolikokrat je zabeležen. Obiskovalec je šteti pri vsaki razstavi posebej.

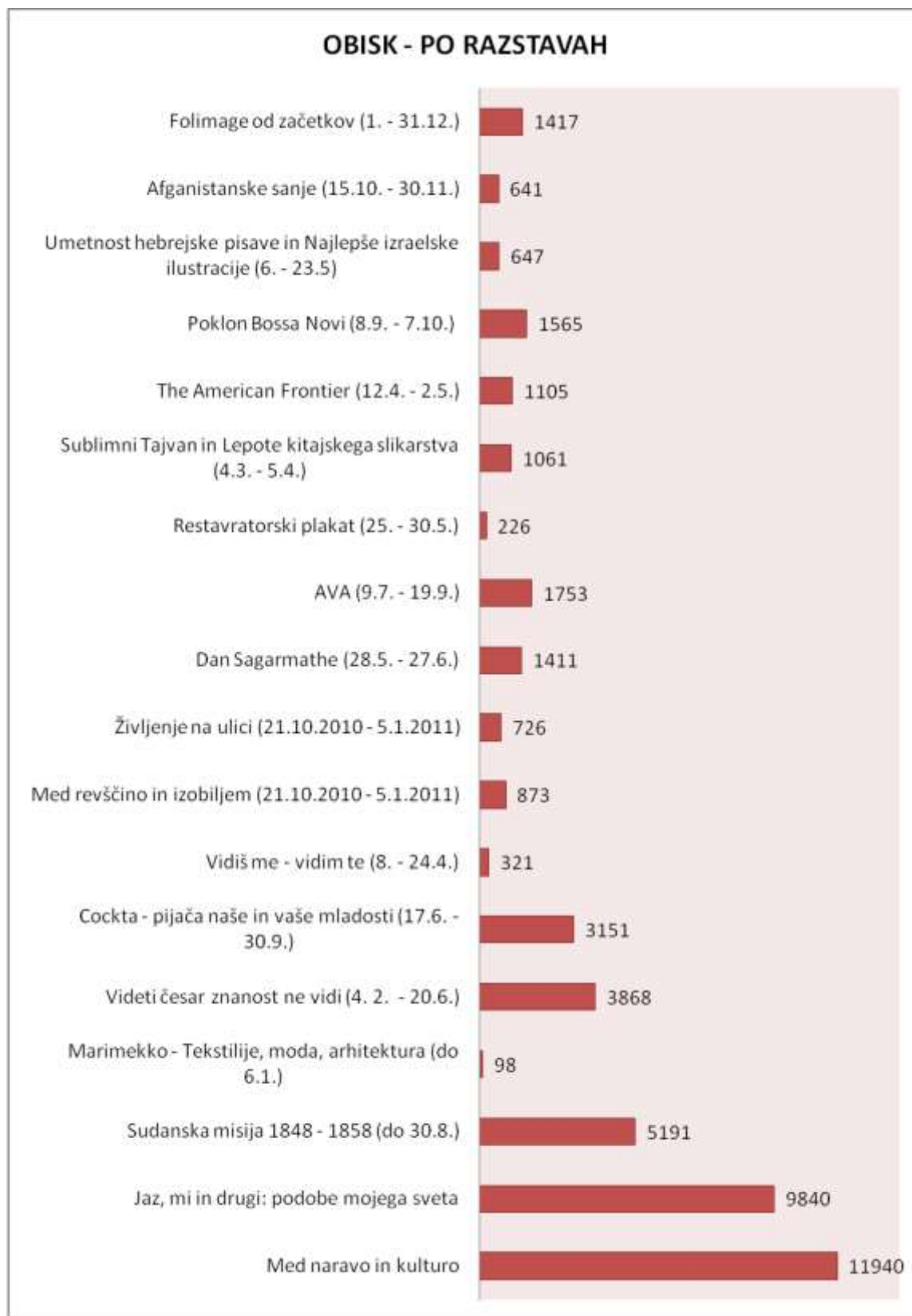
Obisk - po razstavah	
Med naravo in kulturo	11940
Jaz, mi in drugi: podobe mojega sveta	9840
Sudanska misija 1848 - 1858 (do 30.8.)	5191
Marimekko - Tekstilije, moda, arhitektura (do 6.1.)	98
Videti česar znanost ne vidi (4. 2. - 20.6.)	3868
Cockta - pijača naše in vaše mladosti (17.6. - 30.9.)	3151
Vidiš me - vidim te (8. - 24.4.)	321
Med revščino in izobiljem (21.10.2010 - 5.1.2011)	873
Življenje na ulici (21.10.2010 - 5.1.2011)	726
Dan Sagarmathe (28.5. - 27.6.)	1411
AVA (9.7. - 19.9.)	1753
Restavratorski plakat (25. - 30.5.)	226
Sublimni Tajvan in Lepote kitajskega slikarstva (4.3. - 5.4.)	1061
The American Frontier (12.4. - 2.5.)	1105
Poklon Bossa Novi (8.9. - 7.10.)	1565
Umetnost hebrejske pisave in Najlepše izraelske ilustracije (6. - 23.5)	647
Afganistanske sanje (15.10. - 30.11.)	641
Folimage od začetkov (1. - 31.12.)	1417
	45834

Največ obiskovalcev je obiskalo prvo stalno razstavo *Med naravo in kulturo* (11.940), sledi obisk na drugi stalni razstavi *Jaz, mi in drugi : podobe mojega sveta* (9840), nato na razstavi *Sudanska misija 1848 – 1858* (5191), na razstavi *Videti česar znanost ne vidi* (3868) ter na razstavi *Cockta - pijača naše in naše mladosti* (3151). SEM najmanj obiskovalcev beleži na majhnih, kratkotrajnih razstavah, kot so *Restavratorski plakat* (226) in *Vidiš me – vidim te* (321).

Če obisk v letu 2010 primerjamo z letom 2009, ko je največ obiskovalcev je obiskalo prvo stalno razstavo *Med naravo in kulturo* (13.367), ter razstavi *Sudanska misija 1848 – 1858* (4969) in *Marimekko – Tekstilije, moda, arhitektura* (4438), lahko povzamemo, da je stalna razstava *Med naravo in kulturo* še vedno najbolj obiskana razstava v SEMu (na tej razstavi imamo tudi največ skupin in vodenih ogledov). V letu 2010 je obisk prve stalne razstave nekoliko nižji, vendar to lahko obrazložimo z dejstvom, da je leta 2010 že bila na ogled tudi druga stalna razstava *Jaz, mi in drugi : podobe mojega sveta*, kar pomeni, da je obe stalni razstavi SEM v letu 2010 obiskalo kar 21780 obiskovalcev.



Graf 5: Število obiskovalcev na posamezni razstavi





DOGODKI IN PRIREDITVE V SEM

Na obisk SEM vplivajo dogodki in prireditve skozi vse leto. V letu 2010 se je v SEM odvijalo 202 dogodkov in prireditev, ki jih je obiskalo 10780 obiskovalcev..

Graf 6: Število prireditev in dogodkov v SEM po mesecih

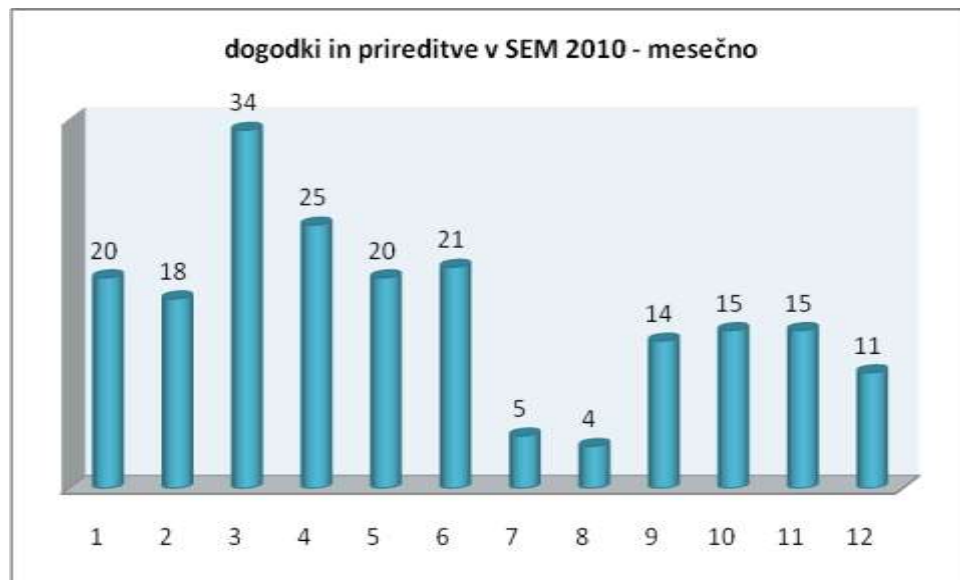


Tabela 5: Primerjalna tabela števila obiskovalcev po mesecih na dogodkih in prireditvah v SEM

	ŠT. OBISKOVALCEV na dogodkih - razstavna hiša				ŠT. OBISKOVALCEV na dogodkih - upravna hiša		
	gratis	plačano	SKUPAJ		gratis	plačano	SKUPAJ
jan	41	34	75		180	10	190
feb	214	17	231		170	45	215
mar	711	686	1397		476	47	523
apr	534	0	534		545	14	559
maj	2235	9	2244		508	24	532
jun	459	0	459		283	44	327
jul	256	0	256		241	0	241
avg	0	0	0		610	0	610
sep	293	28	321		400	0	400
okt	242	0	242		456	32	488
nov	194	0	194		206	33	239
dec	145	0	145		332	26	358
SKUPAJ	5324	774	6098		4407	275	4682

Leta 2010 je dogodke in prireditve v SEM obiskalo 10780 obiskovalcev.



Tabela 6: Primerjalna tabela dogodkov / prireditvev in obiskovalcev po mesecih v SEM 2010

mesec	št. dogodkov (razstavna in upravna hiša)	število obiskovalcev
jan	20	265
feb	18	446
mar	34	1920
apr	25	1093
maj	20	2776
jun	21	786
jul	5	497
avg	4	610
sep	14	721
okt	15	730
nov	15	433
dec	11	503
SKUPAJ	202	10780

V SEM se je vsak mesec odvijalo povprečno 17 dogodkov in prireditvev. Največ dogodkov in prireditvev je bilo marca (34) in aprila (29). Število obiskovalcev ni odvisno od števila dogodkov na mesec, temveč od določene prireditve ali razstave, ob kateri dogodek poteka. Tako največ obiska beležimo maja (2776) in marca (1920).

V primerjavi z letom 2009, ko je SEM imel 230 dogodkov, ki jih je obiskalo 11080 obiskovalcev, smo v letu 2009 zabeležili največji obisk junija (3363) in maja (1697).

Tabela 7: Obiskovalci na dogodkih in prireditvah v SEM 2010

DOGODKI in PRIREDITVE 2010	Število obiskovalcev	Število dogodkov in prireditvev
Dogodki ob razstavah (glej prilogo 1)	1006	19
Dnevi odprtih vrat (glej prilogo 2)	4548	19
Dogodki / prireditve (glej prilogo 3)	4709	89
Posebni dogodki in obiski (glej prilogo 4)	410	7
Društva v SEM (glej prilogo 5)	534	33
Oddaja prostorov (glej prilogo 6)	2098	32
Pedagoški program (glej prilogo 7)	1549	48
SKUPAJ	14.854	247

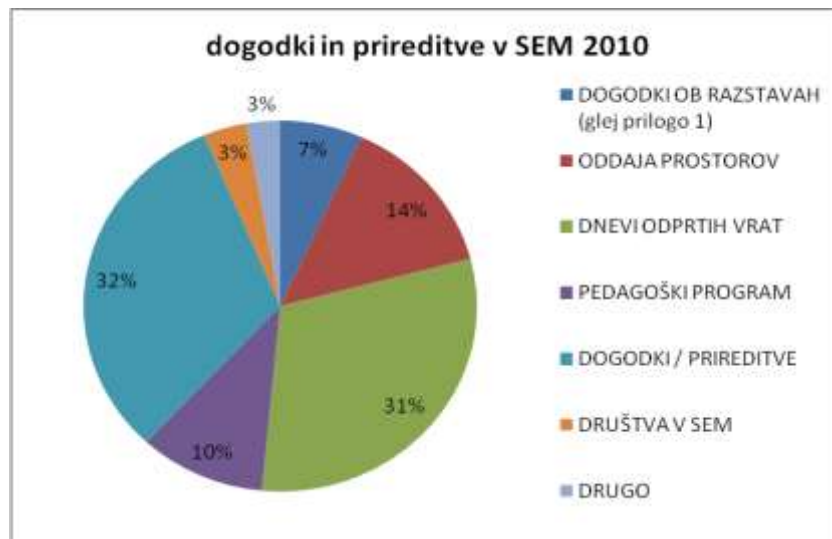


Število obiskovalcev na dogodkih in prireditvah v SEM 2009 v **Tabeli 6** in v **Tabeli 7** se ne ujema. Obrazložitev: Ob različnih večjih prireditvah je isti obiskovalec obiskal več manjših dogodkov v SEM, zato je bil v *tabeli 7* štet večkrat.

Primer: Poletna muzejska noč v SEM - dan odprtih vrat: obiskovalec je obiskal ustvarjalno delavnico in se udeležil strokovnega vodstva. To pomeni, da je bil štet dvakrat: posebej na delavnici in posebej na vodstvu.

Realna številka obiskovalcev na dogodkih in prireditvah v SEM za leto 2010 je zato 10780 (Tabela 6). (Za lažje razumevanje štetja obiskovalcev po posameznih dogodkih in prireditvah prosim glej priloge 1 - 7.)

Graf 7: Obiskovalci na dogodkih in prireditvah v SEM 2010 v procentih



Največ obiskovalcev je SEM imel na prireditvah z prostim vstopom:

- *Dnevi odprtih vrat, 4548 obiskovalcev*
- *Odprtja razstav, 2666 obiskovalcev (V letu 2010 je SEM imel 13 odprtij večjih in manjših razstav.)*
- *Dogodki kot so festivali, srečanja, izobraževanja, npr.: 13. Pripovedovalski festival (687 obiskovalcev), Izobraževanja v tretjem življenjskem obdobju (803 obiskovalcev), Dnevi etnografskega filma (279 obiskovalcev), Festival Mladi levi (500 obiskovalcev), ...*



Priloga 1: Dogodki ob razstavah

datum	DOGODKI OB RAZSTAVAH v SEM 2010	Število obiskovalcev
24.3.2010	Simpozij Tajvan II	55
april 2010	Mesec Romske kulture Romano Čhon 2010	379
20.4.2010	American Frontier Music / Ameriška 'Frontier' glasba, predavanje	10
28.5.2010	Predavanje <i>Vikija Grošlja</i> o Mount Everestu	225
29.5.2010	Pot v šolo Ruše – Mustang, projekcija filma	31
25.5.2010	10. strokovno srečanje konservatorjev-restavradorjev	150
21.9.2010	Dediščina slovenskih blagovnih znamk: refleksije in perspektive, posvet	40
30.09.2010	Ana Beno: diplomska naloga	30
14.9.2010	Brazilijska v SEMu	28
27.10.2010	Projekcija filmov režiserja Braneta Bitenca: Kralji ulice in Stara roba - nova raba	23
2.12.2010	Gledališče: Cirkus negotovosti, skupina OdPISANI, Društvo Kralji ulice	35
		1006

Priloga 2: Dnevi odprtih vrat

Dnevi odprtih vrat 2010		št. obiskovalcev
datum	dan	
8.2.2010	Slovenski kulturni praznik 2010 v SEM	909
9.3.2010	Teden študentske kulture (9.3.-14.3.)	63
18.5.2010	Mednarodni muzejski dan	187
15.5.2010	Teden družine v SEM (15.5. - 22.5)	19
19.6.2010	Poletna muzejska noč	850
29.9.2010	10. festival za 3. življ. obdobje (29.9. - 1.10.2010)	19
3.12.2010	Ta veseli dan kulture v SEM	229
LONČARSKI FESTIVAL		
Dan odprtih vrat: ob praznovanju Mednarodnega muzejskega dne		
15.5.2010	Prodajni sejem keramike	1606
Zadnja nedelja v mesecu		
31.1.2010		56
28.2.2010		106
28.3.2010		52
25.4.2010		143
30.5.2010		51
27.6.2010		36
25.7.2010		42
29.8.2010		40
26.9.2010		88
31.10.2010	Muzej zaprt: Dan reformacije, praznik	0
28.11.2010		52
25.12.2010	Muzej zaprt: Božič	0
		4548



Priloga 3: Dogodki / prireditve

DOGODKI / PRIREDITVE	
Odprtja razstav	2666
Strokovna vodstva po razstavah	147
Druženje ob klepetu ...	56
Predavanja /predstavitve	213
Predavanja / zunanji predavatelji	141
Izobraževanje v tretjem življenjskem obdobju - etnologija	803
Izobraževanje v tretjem življenjskem obdobju - Podobe mojega sveta	67
Dnevi etnografskega filma	279
Literarni večer	40
Delavnice za odrasle	66
Čado	220
Gledališče SEM - Komunikativa: Podobe mojega sveta	11
	4709

Priloga 4: Posebni dogodki, prireditve in obiski

POSEBNI DOGODKI			
datum	naslov	število obisk.	SEM v sodelovanju
9.3.2010	Domači pajek, predstavitev dokumentarnega filma	24	Društvo za domače raziskave
13.4.2010	11. večer NAŠ ETNOMUZIKOLOG - Tomaž Rauch	15	Glasbena matica Ljubljana
16.4.2010	SEMOV pomladni dialog s kulturami 2010: Japonska kaligrafija, donacija	16	Veleposlaništvo Japonske
4.5.2010	Srečanje s Suleimanom Jamousom, humanitarnim koordinatorjem darfurskih upornikov	88	Tomo Križnar
23.9.2010	Predstavitve knjige: Volpi Lisjak: Tržaško morje	35	Jadran Sterle
11.11.2010	Podelitev Murkovih nagrad	130	SED
14.10.2010	Literarni večer Društva slov. pisateljev, ob LJ- svet. prestolnica knjige	40	DSP
		348	

POSEBNI OBISKI			
27.1.2010	Obisk kolegov MNZ	12	
18.6.2010	Obisk evropskih čipkaric	50	
		62	



Priloga 5: Društva v SEM

datum	DRUŠTVA V SEM	št. obiskov.
SMS		
2.3.2010	Muzeoforum dr. Susan Pearce: Teoretični vidiki motivacije zbiranja predmetov	78
7.7.2010	SMS- sestanek sekcije za Restavraciji	6
ICOM		
28.1.2010	ICOM: sestanek	7
30.3.2010	ICOM: Delavnica: Ocena tveganj za muzejske zbirke	44
7.4.2010	Seminar: Varčevanje z energijo in nacionalni program ICOM	21
4.5.2010	ICOM sestanek	8
14.5.2010	Tiskovna konferenca ICOM Slovenija, SMS in SMD ob Mednarodnem muzejskem dnevu: Predstavitve ICOM teme leta Muzeji za socialno harmonijo, novih publikacij SMD in SMS, najava Valvasorjeve nagrade	24
1.12.2010	ICOM kolokvij: Muzeji za socialno harmonijo	30
SED		
5.1.2010	SED: izvršni odbor	13
19.1.2010	SED: sestanek	8
15.2.2010	Etnološki večer z Jernejo Frlež	15
8.3.2010	SED - seja	8
18.3.2010	SED - občni zbor	26
31.3.2010	SED: Pogovor z lanskoletnimi častnimi člani	13
19.4.2010	SED sestanek	8
25.5.2010	SED seja	9
21.6.2010	SED izvršni odbor	14
1.7.2010	SED- delovna skupina za muzealstvo, sestanek	15
6.9.2010	SED: sestanek	9
20.9.2010	SED: etnološki večer	18
4.10.2010	SED: seja	15
26.10.2010	SED: seja	18
15.11.2010	SED: seja	15
19.11.2010	SED: predavanje Mojca Jenko in Andrej Dular	9
6.12.2010	SED seja	11
SMD		
22.3.2010	Pedagoška sekcija	30
Kulturni mediatorji		
13.1.2010	Kulturni mediatorji v SEM	9
5.5.2010	Srečanje prostovoljnih kulturnih mediatorjev v muzejih: Štiri leta so za nami	20
Sekcija za dokumentacijo		
	24.2. Sekcija za dokumentacijo: sestanek	4
	16.3. Dokumentacija audiovizualij	10
Sekcija za konservatorstvo - restavratsvo		
18.8.2010	Sestanek	6
4.11.2010	Sestanek	6
Sekcija za audiovizualije		
7.10.2010	Sestanek skupine za audiovizualije	7
		534



Priloga 6: Oddaja prostorov

datum	ODDAJA PROSTOROV	število
9.1.2010	Voluntariat Slovenije: Cel svet v naši vasi, okrogla miza	27
19.1.2010	Kubus inženiring: Bioekološki inženiring	33
11.3.2010	Da Vinci Learning TV: predstavitev programa	26
29.3.2010	Valicon	78
6.4.2010	Marketinški klub	35
22.4.2010	Art of living	50
23.4.2010	Art of living	50
24.4.2010	Art of living	50
25.4.2010	Art of living	50
1.6.2010	Seminar za boljši vid	43
3.6.2010	Seminar za boljši vid	43
5.6.2010	Seminar za boljši vid	59
6.6.2010	Seminar za boljši vid	59
30.6.2010	British Council: Futrure city game	15
20.8.2010	FDV: ECREA, mednarodni seminar za doktorske študente	60
20.8.2010	Mladi levi 2010	500
26.8.2010	Pitja svetovanje: Spodbujanje razvoja nevladnih organizacij	44
1.7.2010	Macbethove blodnje, ulična predstava ob festivalu Ana Desetnica)	100
9.9.2010	Oddaja: Program EU kultura in evro-mediteranska fundacija ALF (80)	80
15.9.2010	Oddaja: Slovensko združenje bolnikov z limfomom in levkemijo (44),	44
15.9.2010	Oddaja: STUDIO PI: svetila	150
30.9.2010	Mladina: Podelitev nagrad Zlati monitor	47
5.10.2010	Japonski tradicionalni tisk	66
7.10.2010	Kulturpraktik - ODPADLO	0
11.10.2010	Oddaja: Predavanje dr. R. Floyd, ZDA, Združenje naravni začetki	27
9.11.2010	Rotary klub NIKE: Novoletne voščilnice	42
17.11.2010	Zavod mreža podjetništva: Kaljučna vprašanja na katera si mora odgovoriti vsak podjetnik	30
2.12.2010	Bunker: Ready ti change, mednarodna konferenca	75
3.12.2010	Bunker: Ready ti change, mednarodna konferenca	75
4.12.2010	Bunker: Ready ti change, mednarodna konferenca	75
7.12.2010	Seminar za izboljšanje vida	33
9.12.2010	Seminar za izboljšanje vida	32
	SKUPAJ	2098


Priloga 6: Pedagoški program

Pedagoški program 2010	št. dogodkov	št. obiskovalcev
Ustvarjalne delavnice ob sobotah in posebnih muzejskih dnevih	21	556
13. Pripovedovalski festival Pravljice danes 2010	6	687
Predpočitniški kresni dnevi za otroke	4	101
Z igro do dediščine ob Tednu otroka v SEM	6	88
SEM - Etnika: Plesna ustvarjanja za otroke	6	59
Seminarji in delavnice za učitelje, vzgojitelje	5	58
SKUPAJ	48	1549

V tabelo (priloga 6) niso všteti programi za otroke (delavnice, pripovedovalnice in druga ustvarjanja), ki so se dogajali ob vodstvih razstav za predšolske in osnovnošolske otroke. Ti obiskovalci so šteti kot obiskovalci razstav SEM.

Za predšolske otroke je SEM v letu 2010 izvajal programe v okviru projekta Kulturno žlahtenje najmlajših, ki je potekal od januarja do junija 2010. Pripravljenih pet programov (Šege in navade koledarskega leta, Moj klobuk ima tri luknje, Kaj so delali naši pradedje in prababice?, Tkanje in Etnoabecedaž) je obiskalo 27 skupin, kar je 427 otrok.

Ustvarjalne delavnice za osnovne šole so potekale po devetih programih (Poslikavanje panjskih končnic, Tkanje s tkalsko deščico, Učna ura etnomuzeologije, Ustvarjanja v glini, Izdelava punčk iz cunj, Izdelava cvetja iz papirja, Gregorčki – ustvarimo vas, Kmetovo delo in ovce, Delo na polju in poslikavanje cvetličnih lončkov), ki jih je obiskalo 65 skupin, kar je 1353 otrok.



SKUPINE V SEM 2010

Tabela 8: Število skupin v SEM v letu 2010 po mesecih

Skupine v SEM							
mesec	Predšolski	OŠ	SŠ	Študenti	Odrasli	Tujci	skupaj
januar	5	12	4	3	7		31
februar	20	9		2	3		34
marec	15	27	7	4	5		58
april	6	25	9	2	1	3	46
maj	3	27		1	5	5	41
junij		16	5	1	3	2	27
julij		2	2		2	1	7
avgust		2		1	1		4
september		2	3	1	2	1	9
oktober		20	2	6	2	2	32
november	9	7	10	2	1		29
december	2	12	12	4	12	4	46
	60	161	54	27	44	18	364

Graf 8: Skupine po kategorijah

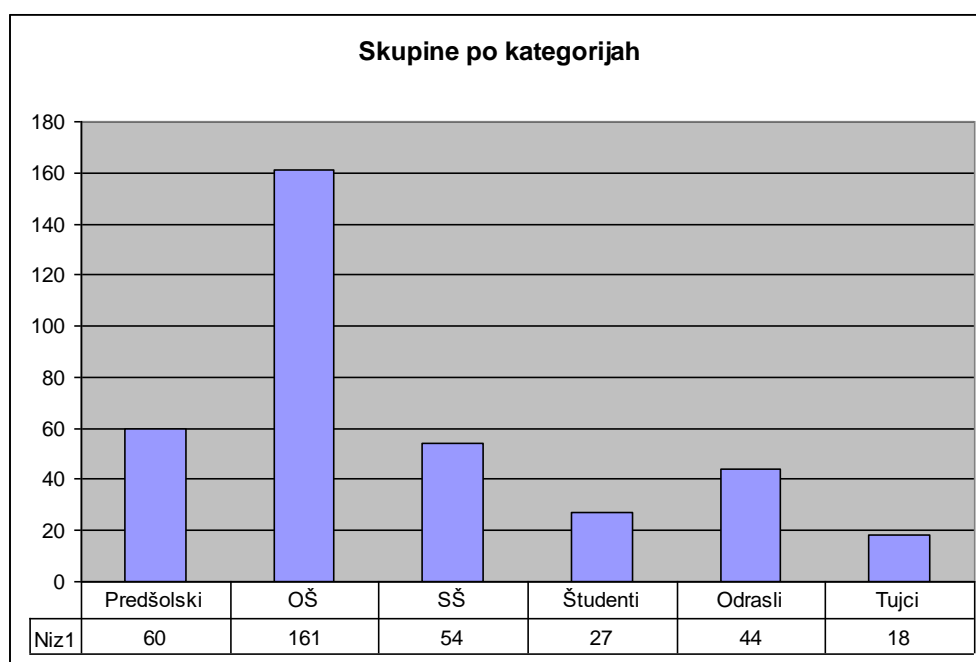
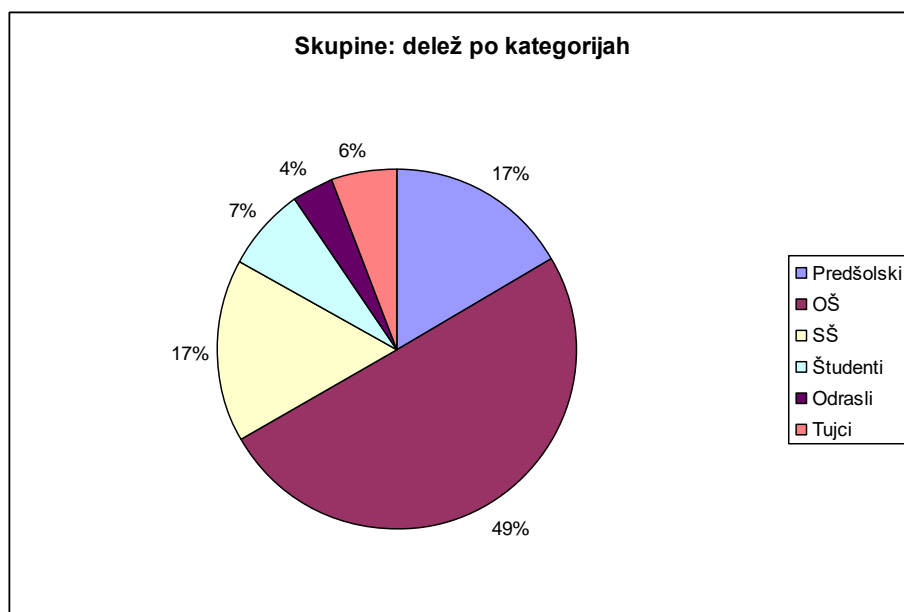




Tabela 9: Število obiskovalcev v skupinah po kategorijah

Število obiskovalcev v skupinah							
mesec	Predšolski	OŠ	SŠ	Študenti	Odrasli	Tujci	skupaj
januar	71	262	98	39	137		607
februar	324	186		46	57		613
marec	273	579	154	50	68		1124
april	127	513	181	24	24	85	954
maj	52	532		6	92	151	833
junij		320	65	6	54	10	455
julij		34	27		12	22	95
avgust		30		13	8		51
september		36	40	11	35	15	137
oktober		355	51	141	13	32	592
november	201	179	207	55	7		649
december	41	257	261	95	247	60	961
	1089	3283	1084	486	754	375	7071

Graf 9: Delež skupin po starostnih kategorijah





PRIMERJALNA ANALIZA OBISKOVALCEV MED LETI 2004 – 2010

Tabela 10: Skupno število obiskovalcev (v razstavnih in upravnih hišah) v posameznem letu.

LETO	ŠTEVILO OBISKOVALCEV (razstavna in upravna hiša SEM)
2004	7.576
2005	11.266
2006	16.206
2007	23.287
2008	30.084
2009	26.629
2010	26.193

Graf 10: Število obiskovalcev SEM v posameznih letih

Število obiskovalcev je med leti 2004 in 2008 naraščalo za povprečno 5600 obiskovalcev na leto, v letu 2009 pa že zaznamo upad obiska. Število obiskovalcev v letu 2010 je približno enako, kot v letu 2009. Glavni razlog za upad obiska je še zmeraj vsesplošna finančna kriza, ki vpliva na vsakdan slovenskih in tujih obiskovalcev.

