



---

# ANALIZA OBISKOVALCEV SEM 2009

Izdelali: *Maja Kostric* in *Sonja Kogej Rus*

Januar 2010



**Slovenski etnografski muzej je v letu 2009 obiskalo 26.629 obiskovalcev.**

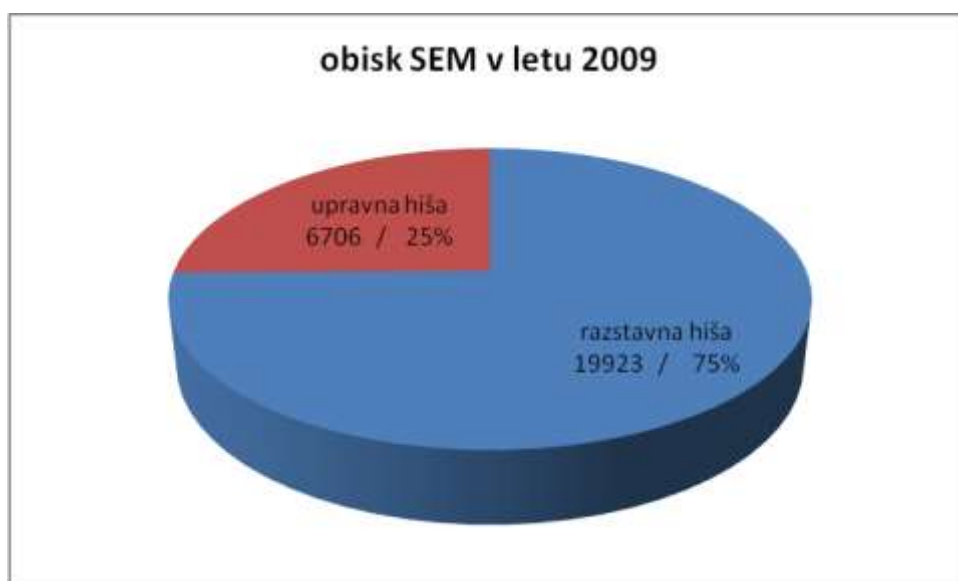
V to število so všteti obiskovalci na *razstavah* in vseh *230 dogodkih in prireditvah* tako v razstavnih kot v upravni hiši SEM.

**Razstavno hišo** je v letu 2009 obiskalo **19.923** obiskovalcev, **upravno hišo** pa **6706** obiskovalcev.

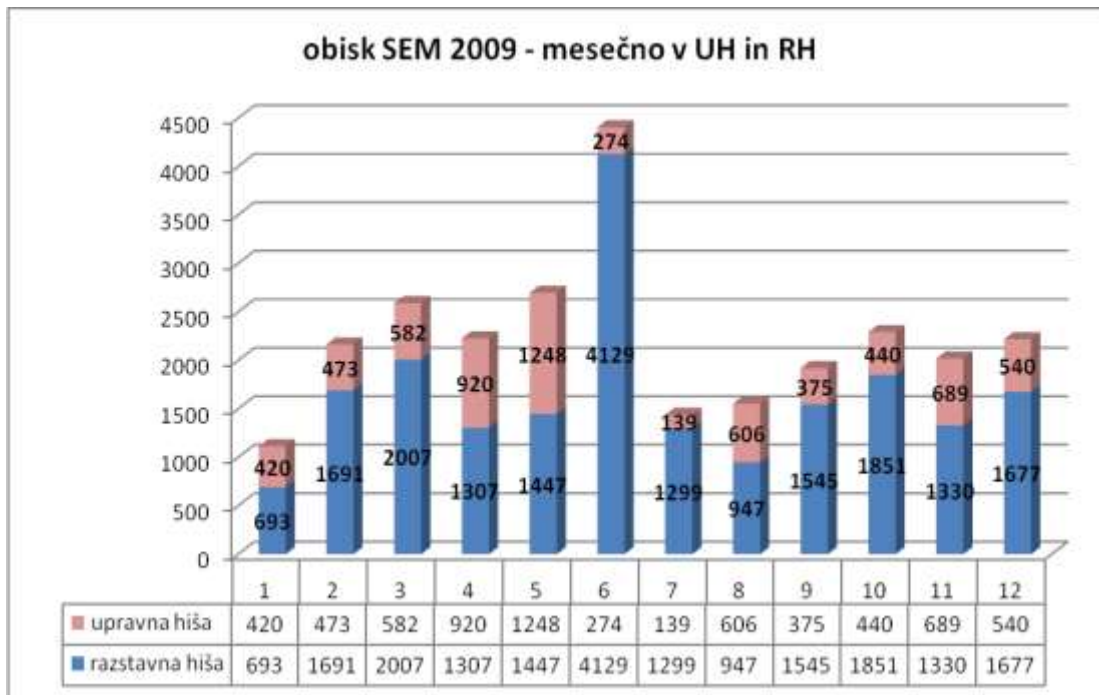
**Tabela 1:** Letno poročilo obiskovalcev po mesecih za leto 2009.

jan-dec 2009	razstavna hiša	upravna hiša	SKUPAJ
jan	693	420	1113
feb	1691	473	2164
mar	2007	582	2589
apr	1307	920	2227
maj	1447	1248	2695
jun	4129	274	4403
jul	1299	139	1438
avg	947	606	1553
sep	1545	375	1920
okt	1851	440	2291
nov	1330	689	2019
dec	1677	540	2217
<b>SKUPAJ</b>	<b>19.923</b>	<b>6.706</b>	<b>26.629</b>

**Graf 1:** Obisk razstavne hiše SEM predstavlja 75 % vseh obiskovalcev, obisk upravne hiše SEM pa preostalih 25 % obiskovalcev.



**Graf 2:** Letna analiza obiskovalcev SEM



Letna analiza obiskovalcev po mesecih prikazuje stanje po mesecih.

**Razstavna hiša: 19.923 obiskovalcev v letu 2009**

V **razstavni hiši** je povprečno mesečno število obiska 1645 obiskovalcev na mesec. Največ obiska je SEM imel meseca junija, ko smo zabeležili 4129 obiskovalcev, najmanj obiskovalcev pa smo zabeležili januarja, ko je razstavno hišo obiskalo 693 obiskovalcev.

**Upravna hiša: 6706 obiskovalcev v letu 2009**

Povprečno število obiskovalcev na mesec v **upravni hiši** je 558. Največ obiskovalcev je SEM zabeležil aprila (920 obiskovalcev) in maja (1248 obiskovalcev), najmanj pa julija (139 obiskovalcev).



## RAZSTAVE IN DOGODKI

Graf 3: Razmerje med obiskovalci na razstavah in obiskovalci na dogodkih v SEM 2009

UH + RH	
razstave	<b>13367</b>
dogodki	<b>11080</b>
ostalo	<b>2182</b>
	<b>26.629</b>



V letu 2009 je SEM obiskalo 26.629 obiskovalcev. Od tega jih je 13.367 obiskalo razstave SEM, 11.080 obiskovalcev se je udeležilo dogodkov in prireditev, ki so potekali v SEM. Ostali obiskovalci pa so zabeleženi kot obiskovalci muzejske knjižnice, dokumentacije, novinarji in gostje kustosov ter uprave SEM.



## MESEČNA ANALIZA OBISKOVALCEV

Graf 4: Razstavna hiša



Tabela 2: Mesečni pregled števila obiskovalcev v razstavni hiši: skupine, posamezniki in dogodki

RH	SKUPINE	SKUPINE	POSAMEZNIKI			DOGODKI		SKUPAJ
	št. skupin	št. obisk. V skupini	mladina	odrasli	tujci	gratis	plačano	Σ
jan	18	374	36	122	56	87	18	<b>693</b>
feb	30	657	307	478	81	54	114	<b>1691</b>
mar	71	1446	122	133	50	76	180	<b>2007</b>
apr	30	549	46	56	97	387	172	<b>1307</b>
maj	30	561	41	115	126	601	3	<b>1447</b>
jun	27	594	45	90	129	3267	4	<b>4129</b>
jul	8	220	121	275	393	250	40	<b>1299</b>
avg	2	33	128	292	446	16	32	<b>947</b>
sep	27	475	87	324	209	442	8	<b>1545</b>
okt	34	673	206	355	180	420	17	<b>1851</b>
nov	41	870	112	206	74	22	46	<b>1330</b>
dec	44	846	160	287	84	300	0	<b>1677</b>
<b>SKUPAJ</b>	<b>362</b>	<b>7298</b>	<b>1411</b>	<b>2733</b>	<b>1925</b>	<b>5922</b>	<b>634</b>	<b>19923</b>

V letu 2009 je SEM obiskalo **362 skupin**, kar je 7298 obiskovalcev v skupinah. Med posamezniki beležimo največ **odraslih obiskovalcev (2733)**, nekaj manj je **tujcev (1925)**, **mladina** pa je najmanj obiskovala muzej (**1411**). Število **prireditev in dogodkov v razstavni hiši** je obiskalo **6556** obiskovalcev, od je tega kar 5922 obiskovalcev prišlo na dogodek, ki ni bil plačljiv.



Graf 5: Upravna hiša



Tabela 3: Mesečni pregled števila obiskovalcev v upravni hiši: skupine, posamezniki in dogodki

UH	SKUPINE		POSAMEZNIKI			DOGODKI		SKUPAJ
	št. skupin	št. obisk. v skupini	mladina	odrasli	tujci	gratis	plačano	Σ
jan	0	0	6	178	4	218	14	420
feb	0	0	8	178	4	266	17	473
mar	1	12	13	244	2	294	17	582
apr	0	0	36	185	7	683	9	920
maj	0	0	18	129	8	1080	13	1248
jun	0	0	9	173	0	72	20	274
jul	0	0	16	113	1	9	0	139
avg	0	0	17	88	1	500	0	606
sep	0	0	50	141	1	183	0	375
okt	0	0	48	126	3	228	35	440
nov	1	11	43	112	13	478	32	689
dec	2	43	49	92	0	326	30	540
<b>SKUPAJ</b>	<b>4</b>	<b>66</b>	<b>313</b>	<b>1759</b>	<b>44</b>	<b>4337</b>	<b>187</b>	<b>6706</b>

Upravno hišo je v letu 2009 obiskalo **6706 obiskovalcev**. Največ se jih je udeležilo prireditev in dogodkov (4524). Od posameznih obiskovalcev beležimo največ **odraslih (1759)**, **mladih obiskovalcev** je bilo **313**, **tujih obiskovalcev** pa **44**.



## SKUPINE V SEM 2010

Tabela 4: Število skupin po mesecih

2009	vrtci		OŠ		SŠ		Študent	Odrasli	Tujci	Skupaj
	vrtci	R+D	OŠ	R+D	SŠ	R+D				
januar	1	1	4	6	2		2	1		17
februar	6		16	3	1			3	1	30
marec		13	28	19	3	2	4	1	1	71
April	2	1	2	19		4		2		30
Maj	1	1	5	7	7		2	5	2	30
Junij	1	1	12	6	5			1	1	27
Julij			1		1	4		4		10
avgust			2							2
september			20		7					27
oktober	1		10	3	4		7	9		34
november	8		18	2	7		4	2		41
december			4	4	26		6	4		44
<b>Skupaj</b>	<b>20</b>	<b>17</b>	<b>122</b>	<b>69</b>	<b>63</b>	<b>10</b>	<b>25</b>	<b>32</b>	<b>5</b>	<b>363</b>

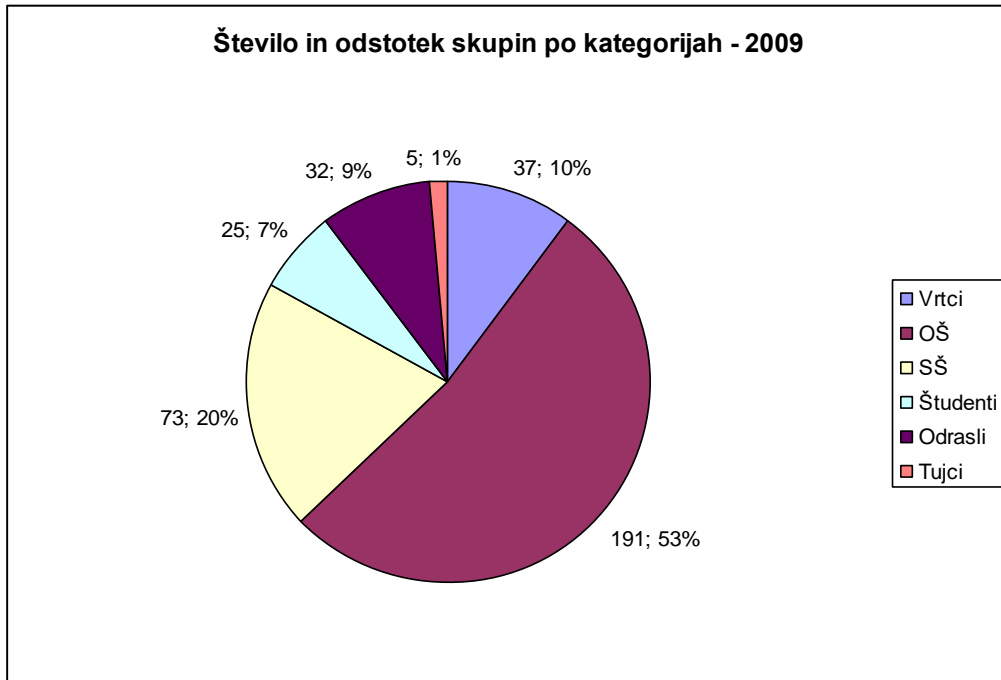
\*R+D: rezstava in delavnica

Tabela 5: Število skupin skupaj

Vrtci	OŠ	SŠ	Študenti	Odrasli	Tujci	Skupaj
37	191	73	25	32	5	363



**Graf 6:** Delež skupin po kategorijah





**Tabela 6:** Število obiskovalcev v skupinah po mesecih

mesec	Vrtci	Vrtci R+D	OŠ	OŠ R+D	SŠ	SŠ R+-D	študenti	odrasli	tujci	Skupaj
januar	23	28	80	130	48		39	8		356
februar	100		333	46	19			150	9	657
marec		228	361	622	32	51	104	15	33	1446
april	40	18	40	304		121		26		549
maj	13	34	105	105	141		29	84	50	561
junij	15	29	250	126	147			20	7	594
julij			9		15	76		120		220
avgust			33							33
september			315		160					475
oktober	11		221	58	96		123	164		673
november	138		401	47	149		92	43		870
december			80	67	492		156	51		846
	<b>340</b>	<b>337</b>	<b>2228</b>	<b>1505</b>	<b>1299</b>	<b>248</b>	<b>543</b>	<b>681</b>	<b>99</b>	<b>7280</b>

**Tabela 7:** Število obiskovalcev v skupinah skupaj

Vrtci	OŠ	SŠ	Študenti	odrasli	tujci	skupaj
677	3733	1547	543	681	99	7280



**Graf 7:** Delež obiskovalcev v skupinah po kategorijah





## RAZSTAVE

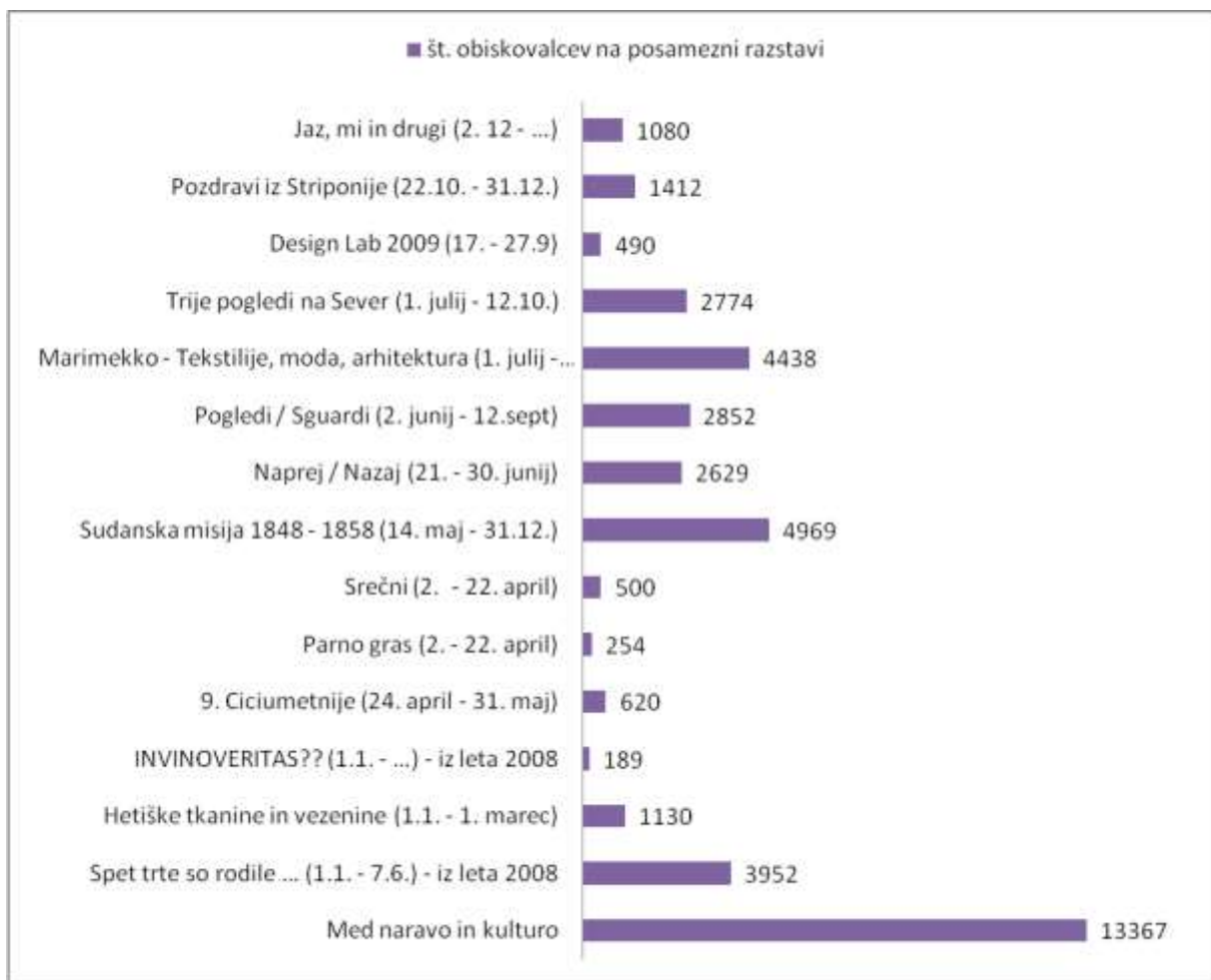
**Tabela 8:** Število obiskovalcev na posameznih razstavah v SEM

**Skupno število obiskovalcev na vseh razstavah v je 40.656.** V to število je všteti en obiskovalec večkrat - glede na to, koliko razstav je v času njegovega obiska bilo v SEM, tolikokrat je zabeležen. Obiskovalec je šteti pri vsaki razstavi posebej.

Razstava	št. obiskovalcev na posamezni razstavi
Med naravo in kulturo	13367
Spet trte so rodile ... (1.1. - 7.6.) - iz leta 2008	3952
Hetiške tkanine in vezenine (1.1. - 1. marec)	1130
INVINOVERITAS?? (1.1. - ...) - iz leta 2008	189
9. Ciciumetnije (24. april - 31. maj)	620
Parno gras (2. - 22. april)	254
Srečni (2. - 22. april)	500
Sudanska misija 1848 - 1858 (14. maj - 31.12.)	4969
Naprej / Nazaj (21. - 30. junij)	2629
Pogledi / Sguardi (2. junij - 12.sept)	2852
Marimekko - Tekstilije, moda, arhitektura (1. julij - 31.12.)	4438
Trije pogledi na Sever (1. julij - 12.10.)	2774
Design Lab 2009 (17. - 27.9)	490
Pozdravi iz Striponije (22.10. - 31.12.)	1412
Jaz, mi in drugi (2. 12 - ...)	1080
	<b>40.656</b>



**Graf 8:** Število obiskovalcev na posamezni razstavi



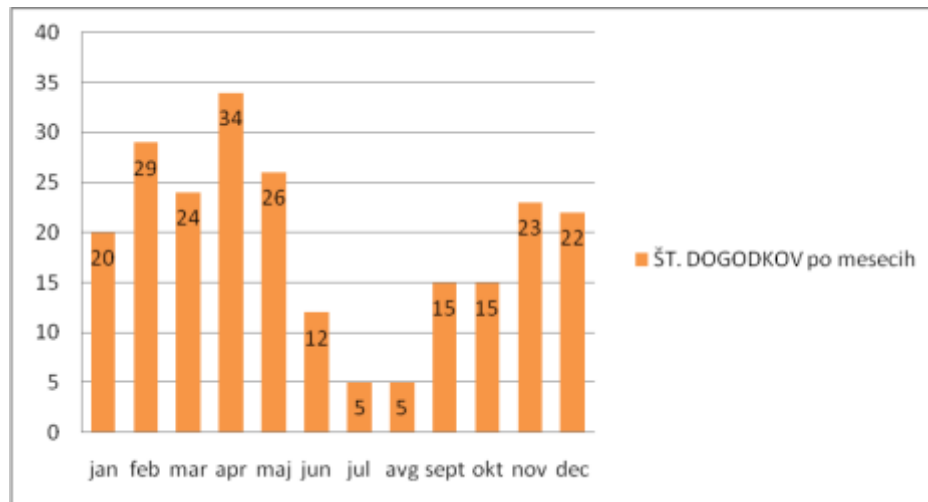
Največ obiskovalcev je obiskalo prvo stalno razstavo *Med naravo in kulturo* (13.367), sledi obisk na razstavi *Sudanska misija 1848 – 1858* (4969) in na razstavi *Marimekko – Tekstilije, moda, arhitektura* (4438). SEM najmanj obiskovalcev beleži na majhnih, kratkotrajnih razstavah, kot so *Parno gras* (254) in *Design Lab 2009* (490), ter na instalaciji *INVINOVERITAS??* (189).



## DOGODKI IN PRIREDITVE V SEM

Na obisk SEM vplivajo dogodki in prireditve. V letu 2009 se je v SEM odvijalo 230 prireditev in dogodkov.

**Graf 9:** Število prireditev in dogodkov v SEM po mesecih



**Tabela 9:** Primerjalna tabela števila dogodkov / prireditev in obiskovalcev po mesecih

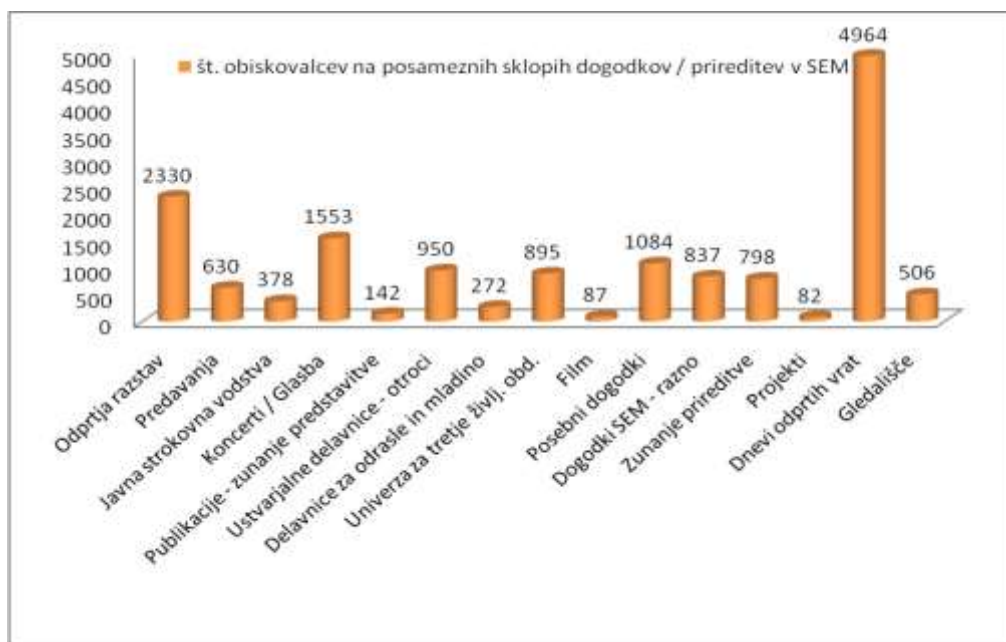
MESEC	ŠT. DOGODKOV po mesecih	ŠT. OBISKOVALCEV
jan	20	337
feb	29	451
mar	24	567
apr	34	1251
maj	26	1697
jun	12	3363
jul	5	299
avg	5	548
sept	15	633
okt	15	700
nov	23	578
dec	22	656
<b>skupaj:</b>	<b>230</b>	<b>11.080</b>

V SEM se je vsak mesec odvijalo povprečno 19 dogodkov in prireditev. Največ dogodkov in prireditev je bilo aprila (34), februarja (29) in maja (26). Število obiskovalcev pa ni odvisno od števila dogodkov na mesec, temveč od določene prireditve ali razstave, ki v SEM poteka v določenem mesecu oz. časovnem obdobju. Tako največ obiska beležimo junija (3363), maja (1697) in aprila (1251).



**Graf 10:** Število obiskovalcev na posameznih sklopih prireditev in dogodkov v SEM

Vseh dogodkov in prireditev v SEM v letu 2009 je bilo 230. Razdelili smo jih na odprtja razstav, predavanja, javna in strokovna vodstva, koncerte, predstavitve publikacij, ustvarjalne delavnice za otroke, delavnice za mladino in odrasle, film, na posebne dogodke in dogodke SEM, na zunanje prireditve (kjer je SEM zagotovil prostor), na projekte, gledališče in dneve odprtih vrat.



Največ obiskovalcev je SEM imel na prireditvah kot so:

- *Dnevi odprtih vrat*, 4964 obiskovalcev (8. februar - Slovenski kulturni praznik, 18. maj – Mednarodni muzejski dan, 20. junij – Poletna muzejska noč, 3. december – Ta veseli dan kulture in vse zadnje nedelje v mesecih, ko je vstop v muzej prost)
- *Odprtja razstav*, 2330 obiskovalcev: v letu 2009 je SEM imel 8 odprtij manjših in večjih razstav
- *Glasbeni dogodkih in festivali*, 1553 obiskovalcev (Festival pomladi, Festival Mladi levi, koncerti on Mesecu romske kulture Romano Čhon,...)
- *Posebni dogodki* (14), 1084 obiskovalcev (Festival Pravljičice danes 2009, Festival znanosti,...)



**Tabela 10:** Število prireditev in obiskovalcev na posameznih sklopih prireditev

<b>DOGODEK / PRIREDITEV</b>	<b>število posameznih dogodkov</b>	<b>št. obiskovalcev na posameznih sklopih dogodkov / prireditev v SEM</b>
Odprtja razstav	8	<b>2330</b>
Predavanja	13	<b>630</b>
Javna strokovna vodstva	13	<b>378</b>
Koncerti / Glasba	9	<b>1553</b>
Publikacije - zunanje predstavitve	5	<b>142</b>
Ustvarjalne delavnice - otroci	27	<b>950</b>
Delavnice za odrasle in mladino	22	<b>272</b>
Univerza za tretje življ. obd.	17	<b>895</b>
Film	7	<b>87</b>
Posebni dogodki	14	<b>1084</b>
Dogodki SEM - razno	15	<b>837</b>
Zunanje prireditve	53	<b>798</b>
Projekti	6	<b>82</b>
Dnevi odprtih vrat	18	<b>4964</b>
Gledališče	3	<b>506</b>
	230	<b>15.508</b>

Število obiskovalcev na dogodkih in prireditvah v SEM 2009 v **Tabeli 9** in v **Tabeli 11** se ne ujema. Obrazložitev: Ob različnih večjih prireditvah je isti obiskovalec obiskal več manjših dogodkov v SEM, zato je bil štet večkrat.

Primer: Poletna muzejska noč v SEM - dan odprtih vrat: obiskovalec je obiskal delavnico in se udeležil strokovnega vodstva. To pomeni, da je bil štet dvakrat: posebej na delavnici in posebej na vodstvu.

**Realna številka obiskovalcev na dogodkih in prireditvah v SEM za leto 2009 je zato 11.080 (Tabela 9).**



## PRIMERJALNA ANALIZA OBISKOVALCEV MED LETI 2004 – 2009

**Tabela 11:** Skupno število obiskovalcev (v razstavni in upravni hiši) v posameznem letu.

LETO	ŠT. OBISKOVALCEV (razstavna in upravna hiša SEM)
2004	7.576
2005	11.266
2006	16.206
2007	23.287
2008	30.084
2009	26.629

**Graf 11:** Število obiskovalcev SEM v posameznih letih

Število obiskovalcev je v preteklih petih letih naraščalo za povprečno 5600 obiskovalcev na leto, v letu 2009 pa zaznamo rahel upad obiska. Glavni razlog za ta upad vidimo v svetovni gospodarsko – finančni krizi, ki vpliva na vsakdan slovenskih in tujih obiskovalcev. Eden od razlogov je tudi v tem, da je v letu 2008 Ljubljano obiskalo več turistov (zaradi slovenskega predsedovanja Evropski uniji).

