



razstava  
**Ljubezen**  
**je v zraku**

ljubezenska darila v slovenski tradicijski kulturi



62835/6



Razstava Ljubezen je v zraku — *Ljubezenska darila v slovenski tradicijski kulturi* prinaša vedenje o tem, ob kakšnih priložnostih se je “delala ljubezen” med mladimi v slovenskem ruralnem okolju v 19. in v prvi polovici 20. stoletja, in o tem, kakšna ljubezenska darila so si poklanjali, da bi s tem izrazili svoja čustva. “Polemizira” pa tudi s sodobnostjo; na ogled smo namreč postavili nekaj izdelkov, ki se jih danes kupuje in podarja (tudi iz ljubezni).

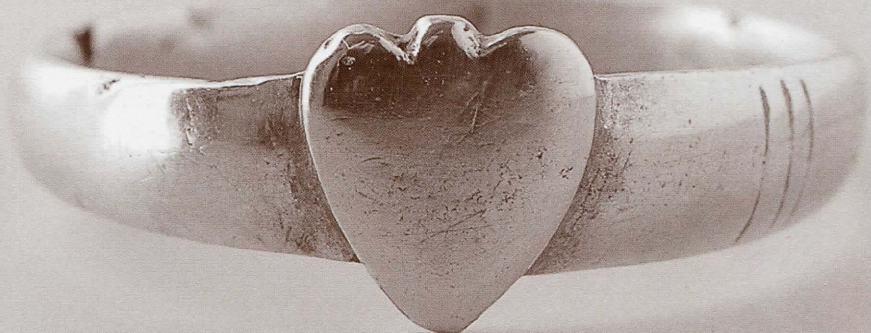
# darila?

Beseda, ki obeta, vzbuja misel na lepo, prijetno, celo bogato. Ljubezenska darila? Prejemali in darovali smo jih bolj ali manj vsi, jih še in upamo, da jih tudi bomo. Se o tem da povedati kaj oprijemljivega? Kaj splošnega, kar presega izkušnjo posameznika? Nedvomno.

Predmet obravnave je vreden globljega teoretičnega pretresa saj zanj velja, da je imel in ima pomembno vlogo tako v osebem življenju nekaj in danes kot tudi v gospodarskih oblikah preteklih družb vse do potrošniške industrije modernih časov. Na podarjanje lahko znatno vplivajo gospodarske in demografske spremembe. Darila so odraz upov in strahov ljudi. So medij za razkrivanje družbenega vedenja. Študij slednjega je okno, ki nudi razgled nad življenjem ljudi v času in prostoru.

Slovenski etnografski muzej hrani nekaj zbirk predmetov iz 19. in prve polovice 20. stoletja, za katere je izpričano, da so jih naredili in predali iz ljubezenskega nagiba. Pri nekaterih predmetih moremo slednje le predpostavljati na osnovi njihove izjemne okrašenosti, motivike, oblike, pojavljanja simbolov, ilustracij in napisov. Najbolj dražljivo pa je poglabljati se v okoliščine in priložnosti, v in ob katerih se je ljubezen porajala in se nekoliko pozneje materializirala v podarjenih predmetih; ti so bili narejeni ali naročeni tako in zato, da so simbolizirali darovalčino ali darovalčevo čustvo. Bili so prinašalci točno določenega sporočila.





Pripoved začenjajo pomladni svetniki sv. Vincencij, sv. Valentin in sv. Gregor. Sledijo jim priprošnjiki za bodoče zakonce sv. Anton Padovanski, sv. Anton Puščavnik in sv. Neža. Razstava prinaša v nadaljevanju razvid raznovrstnih vedeževanj, ki so se jih sodeč po tem, kar lahko izvemo iz objavljenih virov, posluževala zlasti dekleta in z njimi skušala zvedeti za bodočega zakonskega partnerja ali si ga pridobiti. O tem, da so bila zlasti različna kmečka delovna opravila, ki so se jih udeleževali mladi in stari iz bližnje in daljne okolice, najboljša priložnost za spoznavanje, govori sledeči tematski sklop. Sejmi kot prizorišče spoznavanja mladih in kot mesto ponudbe predmetov, ki so jih zlasti mladci kupovali za svoje izbranke (lectova srca, glavniki, rute in nakit), so tisti element razstave, ki povezuje uvodne teme z izbranimi kolekcijami opredmetenih pričevalcev ljubezenskega čustva. Preslice kot deli kolovratov, dolge preslice, vretena, prostoročno oblikovano pecivo (npr. krajčki), mali kruhki v obliki srca ali romba, trniči, pisave za trniče, obodne škatle in skrinjice, mošnjički za tobak, velikonočni pirhi z ljubezen izpovedujočimi napisi, pa šopki, so bili izpričano tudi ljubezenska darila. Leseni predmeti so bili izjemno rezbarsko krašeni ali živahno poslikani. Slednje velja tudi za pirhe. S krajčkom in malim kruhkom je dekle pokazalo večšino oblikovanja testa. Često so tem predmetom dodali napise, imena, inicialke in letnice, s katerimi so označili njihovo funkcijo. Fantje so se trudili, da so dekletom na sejmi kupili



Draga obiskovalka, dragi obiskovalec, vabimo vaju, da nam razkrijeta, kakšna in katera ljubezenska darila sta darovala ali jih dobila vidva. V ta namen vaju bo na razstavi čakal udoben sedež, čas za premislek in poseben zvezek, ki bo za nas neprecenljiv vir zbranih podatkov o sodobnih ljubezenskih darilih.

čim lepšo "židano" ruto. Predmeti, ki so bili podarjeni iz ljubezni, so bili cenjena vrednota. To se je odražalo v dejstvu, da preslic po tem, ko jih niso več uporabljali, niso zavrgli in da so podarjene trniče, male kruhke in pirhe še dolgo hranili v spomin na darovalca in na nepozaben trenutek, ko so jih prejeli.

Razstavo predmetov, ki jih hrani Slovenski etnografski muzej, dopolnjujeta zasebni zbirki gospe Sinje Zemljič Golobove in gospoda Aleša Gačnika. Prva obsega izjemno rahločutno oblikovana ljubezenska, drobnih stihov polna, pisma, ki jih je ustvaril lastničin oče in namenil bodoči ženi oziroma lastničini materi. Druga, bolj šegava, je zbir razglednic z ljubezensko motiviko. Najstarejše so iz začetka 20. stoletja, zbirka pa obsega še mlajše in tudi najnovejše primerke.

Našo pripoved konča razstavni sklop, v katerem ponujamo na ogled predmete, za katere predpostavljamo, da imajo dandanes funkcijo daril iz ljubezni, in opozarjamo na današnjo obliko spoznavanja preko sodobnih medijev.

za sodelovanje  
se zahvaljujemo:

• Ministrstvu za kulturo Republike Slovenije  
Mestni občini Ljubljana

Mobitel, d. d.

**mobitel**  
SLOVENSKI OPERATER NMT & GSM

Metropolis, d. d.

**METROPOLIS**

Ljubljanski kinematografi, d. d.



Kanal A



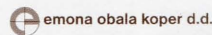
Lisca Fashion



Krka Kozmetika



Emona Obala Koper, d. d.



ŽITO Gorenjka, d. d.



Hribar in otroci, d. o. o.



KPL d. d., Področje Rast  
Šturenšče, Vinarstvo Sosolič  
Pekarna Vrhnika  
Slovenske železnice, d. d.  
Kompas Plus, Družba za poslovne storitve



## Strokovna javna vodstva

Vsako drugo nedeljo v mesecu ob 11. uri (avtorica razstave kustodinja Bojana Rogelj Škafar).

### Najave skupin

Skupinski ogledi razstave se bodo redno odvijali po predhodnih najavah. Za najave so obvezne rezervacije na tel.: 061 130 62 60 143 (kustodinja pedagoginja Sonja Kogej Rus).

## Delavnice

Ob razstavi bodo potekale tematske delavnice za otroke in šolarje vseh starosti tudi v dopoldanskem času po predhodnih najavah na tel.: 061 130 62 60 143 (kustodinja pedagoginja Sonja Kogej Rus).



## Četrtkove muzejske delavnice za otroke ob 17. uri

Mladi "ustvarjalci" bodo spoznavali del kulturne dediščine obdarovanja in z najrazličnejšimi materiali po vzoru nekdanjih ljubezenskih daril izdelovali izdelke za vsakdanjo uporabo — nakit, ptičke, mošnjčke, cvetje, srca, pisanice, ...

## Poezija in glasba ob sredah - med drugim:

Večer poezije Lili Novy z Lenčo Ferenčak in Ladom Jakšo  
Koncert ljudskih ljubezenskih pesmi v izvedbi Folk Slovenija



## Predavanja ob sredah

Strokovna večerna tematska predavanja — med drugim:  
Irena Rožman: Afrodziaki na Slovenskem  
Dr. Marko Terseglav: Klinček lesnikov

*Informacije o dejavnostih ob razstavi bodo sproti objavljene na dan dogodka in v sobotnem Kažipotu v časopisu Delo.*

## Internet

V času razstave bo preko Internet strežnika SiOL-Net možno uporabljati spletno orodje Kupido in preko njega poiskati prijatelja ali prijateljico.

## ZMENKARIJE na videu

V času razstave bo na voljo ogled videoposnetkov zabavne oddaje televizijske postaje KANALA A ZMENKARIJE, kjer se ženska in moški ali moški in ženske sestanejo na slepo. Na razstavi bodo na voljo tudi prijavnice za vaše sodelovanje v oddaji Zmenkarije.

## Druge razstave na ogled v novi muzejski hiši

Začasna stalna postavitev: Razstavni triptih Kabinet čudes?, Vrata kroga in Okna zbirk.

Od 6. do 24. aprila 2000 gostujoča mednarodna razstava Japonski zmaj in vrtavke.

Od 15. maja do 9. junija razstava otroških del po natečaju Prosto po Prešernu - tudi o ljubezni.

Od 25. maja do septembra 2000 avtorska fotografska razstava Boruta Šraja in Smiljana Šiške Kumbh Mela.

## Informacije

Slovenski etnografski muzej  
Telefon: 061 130 62 60 117, e-mail: nina.zdravic@etno-muzej.si







## SLOVENSKI ETNOGRAFSKI MUZEJ

Metelkova 2, 1000 Ljubljana, Slovenija

telefon: 061 132 53 68

telefaks: 061 132 53 77

www.etno-muzej.si

e-mail: etnomuz@etno-muzej.si

### Kje nas najdete?



#### Odprto

torek — nedelja 10.00 — 18.00

ponedeljki: zaprto

#### Vstopnina

Vstopnice veljajo za razstavišči obeh muzejskih hiš.

Odrasli: 500 SIT

Dijaki, študentje, upokojenci: 300 SIT

Skupine nad 10 oseb: 300 SIT

#### Prost vstop

Ob nedeljah za vse obiskovalce

Imetniki veljavnih muzejskih kartic

Imetniki mednarodnih mladinskih in študentskih izkaznic

Predšolski otroci

Otroci v spremstvu staršev

#### Muzejska trgovina

Odprto po urniku muzeja. Na voljo so Vodnik ob razstavi, koledar ob razstavi, plakati, razglednice, replike izbranih predmetov z razstave, druge publikacije SEM in reprodukcije akvarelov Saše Šantla.

Izdal in založil: Slovenski etnografski muzej, zanj mag. Inja Smerdel

Zloženko uredili: Nina Zdravič Polič in Bojana Rogelj Škafer

Avtorica razstave: Bojana Rogelj Škafer, kustodinja, Slovenski etnografski muzej

Oblikovanje in celostna podoba razstave: Mojca Turk

Koordinacija in stiki z javnostmi: Nina Zdravič Polič, Slovenski etnografski muzej

Sodelavci razstave: mag. Janja Žagar, Jožica Mandelj Novak, dr. Gorazd Makarovič,

Janez Črne, Tone Pirc, Tone Pajk, Gregor Kos, Ludvik Benigar, Slovenski etnografski muzej

Slike: Irena in Milena Romih, Kompozicija zvoka: Andrej Zdravič, Skulpture: Jožef Vrščaj

Foto: Barbara Mučič in Oddelek za dokumentacijo SEM

Grafična priprava: T2 studio d.o.o. Ljubljana, Tiskarna: Medium Radovljica,

Naklada: 30.000 izvodov, Ljubljana 2000

# Slovenski etnografski muzej

